

## DESCRIPTION

- Interface Cozytouch (Réf Atlantic 602251 / Thermor 450251)
- 230VAC ; 50Hz ; 0.1 A
- Fréquence radio 868 MHz (Norme EN 300 220) -Conforme à la directive R&TTE 1999/5/CE (rapport d'essai n° 203985 RADIO Ed1.0)
- Sortie Fil Pilote 0.05A max, 230V
- Température Ambiante Maximale de Fonctionnement : 80°C
- Isolement Classe II
- IP 24
- Dimensions : 135 x 70 x 22
- Nom du Fabricant : Atlantic - Thermor

## DIAGNOSTIC

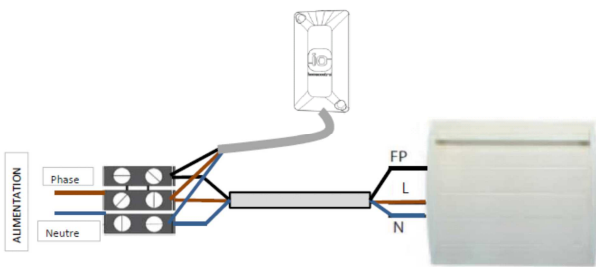
- Lors de la mise sous tension et avant toute procédure d'association, le voyant vert de l'interface Cozytouch doit être allumé.
- En fonctionnement normal, une fois l'interface associée, le voyant reste éteint.
- En cas de dysfonctionnement lié au câblage, le voyant rouge est allumé.
- La procédure d'association détaillée est expliquée sur la notice d'utilisation de la commande d'ambiance.

## INSTALLATION

- L'utilisation de ce produit se fait en intérieur seulement.
- Avant toute intervention, coupez le courant. L'installation doit être réalisée par un professionnel en respectant les normes en vigueur (NFC-15100 – CEI 60364-1). Un dispositif de protection doit être mis en amont de l'appareillage. Les dispositifs de sectionnement et de protection contre les surintensités de l'appareil de chauffage ne sont pas représentés ci-dessous mais doivent être mis sur Off pour intervenir sur l'installation.

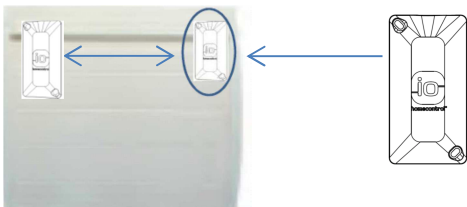
### ➤ Principe du câblage :

Connecter ensemble l'interface, le radiateur et l'alimentation provenant de la boîte d'encastrement en respectant les couleurs : Bleu= Neutre ; Rouge (ou marron) = Phase ; Noir = Fil pilote.

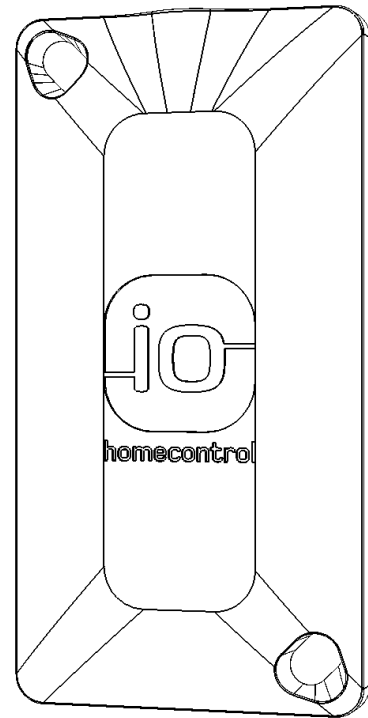


### ➤ Positionnement :

Il est conseillé de fixer l'interface Cozytouch au mur, derrière l'appareil de chauffage, en périphérie, de façon à pouvoir accéder aux commandes (bouton + voyant). Utilisation de cheville et Vis appropriée aux matériaux du support mural (Vis à tête 3\*25 ou 4\*25 empreinte cruciforme – non fournies).



## NOTICE Interface Cozytouch



28-80-1008 B

28.80.1008 B

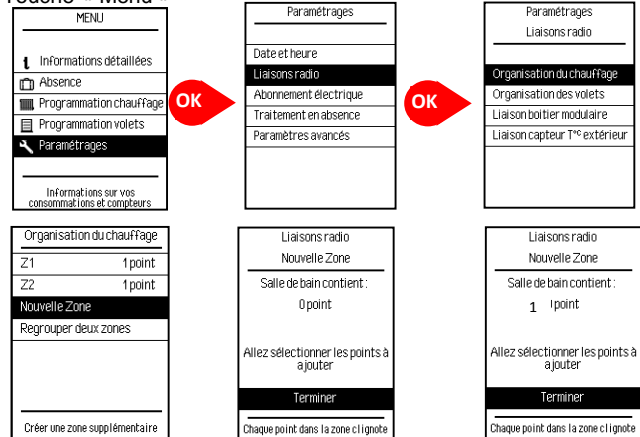
## ASSOCIATION COZYTOUCH

Pour associer une interface Cozytouch à l'application Cozytouch, se référer à l'application Cozytouch.

## ASSOCIATION COMMANDE D'AMBIANCE

Pour être fonctionnelle, l'interface doit être associée avec la commande en ambiance. La procédure d'association à suivre sur la commande d'ambiance est la suivante :

Touche « Menu »



Choisir si la nouvelle interface Cozytouch va faire partie d'une zone existante ou si elle intègre une nouvelle zone.

Suivre la procédure affichée sur l'écran de la commande d'ambiance.

Appui long (4secondes) sur le bouton de l'interface à ajouter dans la zone :

➔ le voyant vert clignote rapidement pour indiquer que la procédure de découverte est lancée.

➔ Ensuite, au bout de 30 secondes maximum, le voyant vert clignote lentement pour indiquer que la demande a été prise en compte.

➔ Enfin, le nombre de point sur la commande s'incrémente. Quand toutes les interfaces ont été sélectionnées appuyez sur « OK » pour Terminer cette procédure d'association.

Les voyants verts s'éteignent et l'installation est opérationnelle.